



SONOSCANNER

Premium Diagnostic Ultrasound

Ondina



HOSPITAL : DS
USER : RICHARD

PATIENT : RICHARD ETIENNE
EXAM : 08

MARDI 09, 2017
15:10

Ondina



Patient

Settings

THYROID

Freq 8.0 MHz

- +

WITE BAND

Depth 75 mm

- +

TRAPEZOID OFF

COMPOUND OFF

PANORAMIC

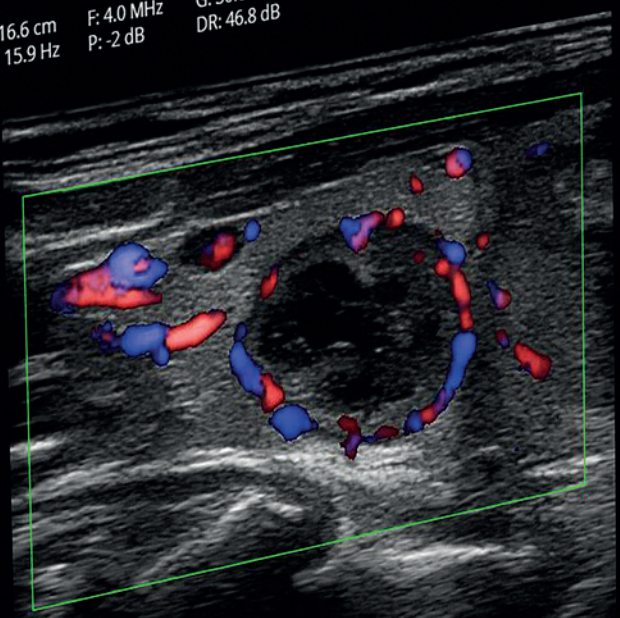
Save Settings

F1 = Contrast 18 F2 = RTAS 0 F3 = Scroll 0

Dual View

Advanced

B: 16.6 cm F: 4.0 MHz G: 30.0 dB
FR: 15.9 Hz P: -2 dB DR: 46.8 dB





La performance portable

Après des années de recherche et développement, Sonoscanner est fier de vous présenter Ondina, la nouvelle génération d'échographe portable.

Développé en prenant vos besoins en compte avant tout, Ondina c'est une plateforme ultraportable offrant des performances jusque là réservées aux échographes mobiles haut de gamme.

Parce que nous savons que l'amélioration de la portabilité ne doit pas se faire au détriment de la performance, Ondina offre une qualité d'image vous permettant de réaliser des diagnostics fiables en tout temps et en tout lieu.

Bénéficiant des modes d'imagerie les plus avancées (THI, Compound Imaging, Power and Directional Power...), l'Ondina est la réponse à vos exigences les plus pointues sur de multiples applications cliniques.

Son interface conviviale et simple d'utilisation fait accéder l'imagerie à ultrason à un nouveau degré de productivité en vous permettant de réaliser des examens plus rapides et plus sûrs.

Ondina, c'est la polyvalence et la performance où que vous soyez.

Acteur à part entière du développement de la technologie à ultrason, Sonoscanner continuera de façonner avec vous le futur de l'imagerie médicale à ultrason.

Caractéristiques Techniques

INFORMATIONS GÉNÉRALES

- écran: Haute résolution 15" LCD
- Poids: 4.6kg
- Dimensions: 37 x 29 x 7 cm
- Batterie rechargeable. Autonomie: 1h30 en fonctionnement
- Réglages personnalisables
- Démarrage rapide
- Capacité de stockage : 250Go SSD (images, cine loop)
- 2 Ports USB 3.0
- Port Ethernet
- Sortie HDMI pour réplication sur écran externe
- Chariot dédié ultra maniable pour une plus grande mobilité

MODES D'IMAGERIE

- Mode B (2D)
- Mode TM
- Doppler Pulsé (PW)
- Doppler Couleur
- Doppler Energie
- Doppler Directionnel Energie
- Mode Duplex
- Mode Triplex
- Imagerie Harmonique tissulaire
- Imagerie trapézoïdale
- **Options Panoramique et Elastographie**
- **Option 3D/4D**

APPLICATIONS CLINIQUES

Radiologie, Obstétrique, Gynécologie, Parties molles, MSK, Rhumatologie, Anesthésie, Urologie, Vasculaire, Abdomen, Pédiatrie, Urgences etc.

TRAITEMENTS DISPONIBLES PENDANT L'EXAMEN

- Sélection de la fréquence d'acquisition en BW, Doppler Pulsé et Couleur
- Echelle des vitesses
- Ajustement du nombre et de la position de la focale
- Ajustement automatique de l'image en un click

TRAITEMENTS DISPONIBLES APRÈS L'ACQUISITION

(Disponible durant l'examen et sur les images gelées, images enregistrées, séquences vidéo, pour un traitement a posteriori et une optimisation des images)

- Gain Général et en profondeur
- Gain Couleur et Doppler
- Ajustement de la Baseline
- Contraste dynamique
- Real Time Adapting Smoothing (RTAS®) pour augmenter la résolution et réduire la granularité
- Zoom continu X32 et défilement pour ajuster le champ de vision
- Mesures, calculs
- Textes, Annotations, bodymark

Notre gamme de réglages a posteriori la plus vaste au monde, vous permet de virtuellement refaire un examen alors même que votre patient a déjà quitté la salle. Accéder aux données préalablement enregistrés (images ou vidéo clips) et manipuler les en ayant recours à des outils jusque là réservés aux acquisitions actives.

*Équipements additionnels disponibles sur demande. Veuillez contacter votre représentant Sonsocanner pour la liste complète.

CE 0197



Interface conviviale et facile d'utilisation



Concentré technologique de moins de 5kg



Chariot dédié ajustable



3 sondes connectables



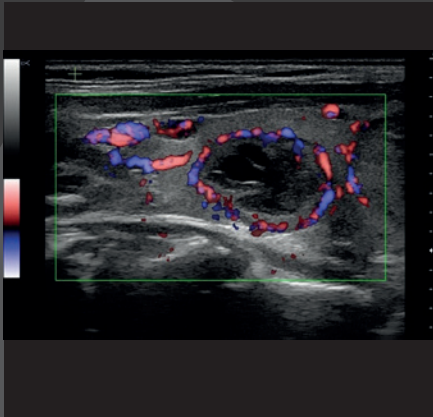
Valise de transport

POLYVALENCE ET QUALITÉ D'IMAGE

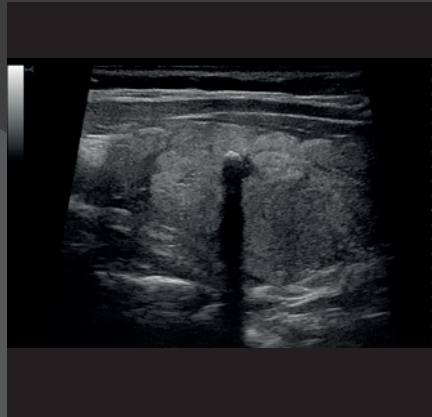
Caractéristiques haut de gamme :

Avec Ondina bénéficiez des toutes dernières technologies numériques.

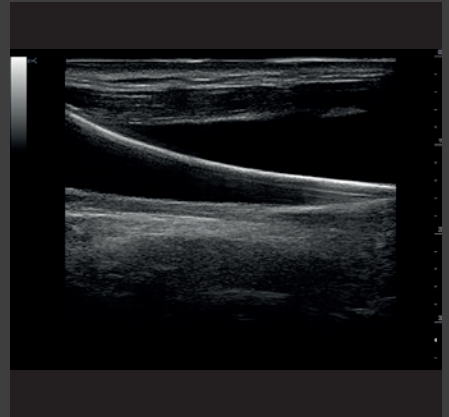
- 3D/4D exclusif avec rendu lumière et rotation des volumes
- Elastographie pour une meilleure estimation du risque
- Imagerie Panoramique en temps réel pour étendre le champs de vision au-delà de toute limite



Nodule Thyroïdien



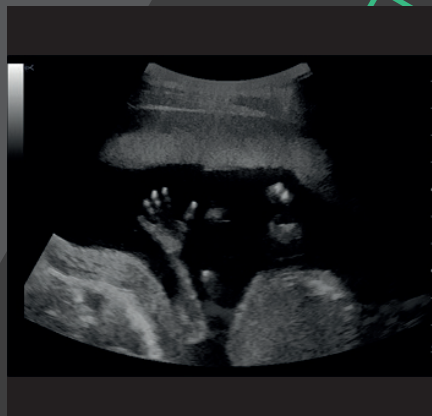
Calcification Thyroïdienne



Cathéter



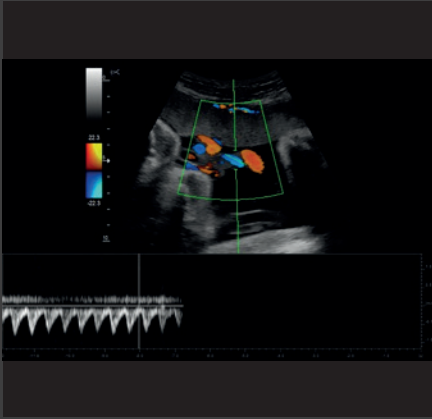
Cœur foetal



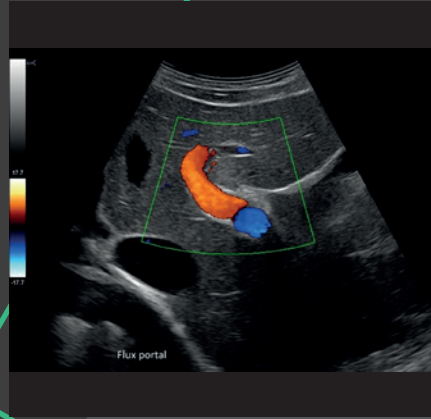
Main du foetus



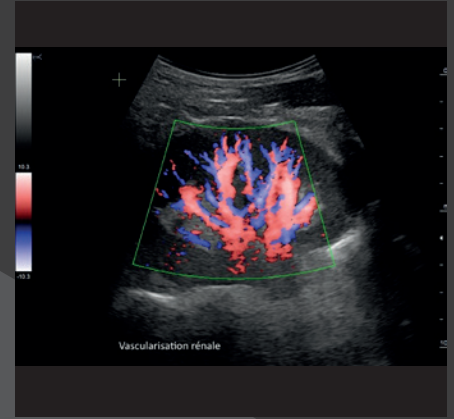
Début de grossesse



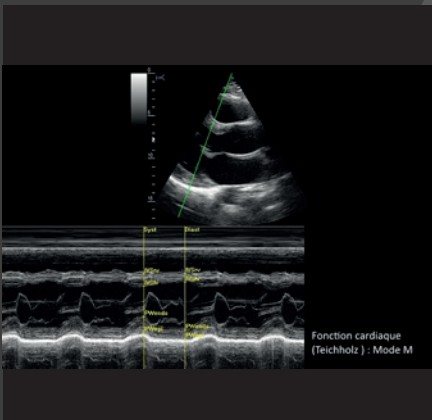
Triplex sur cordon ombilical



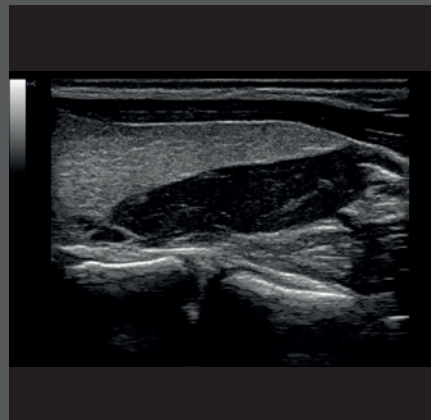
Veine Porte



Rein



Mode TM : Ventricule gauche

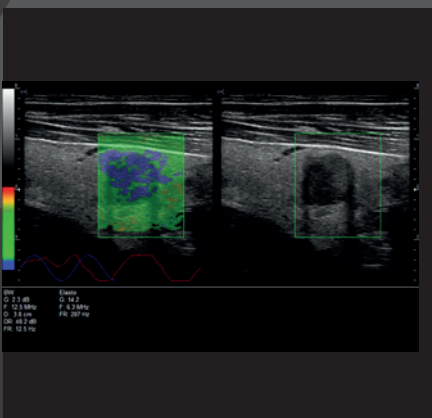


Adénome Parathyroïdien

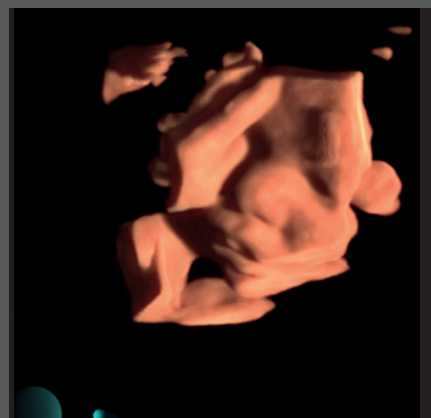


Follicules ovariens

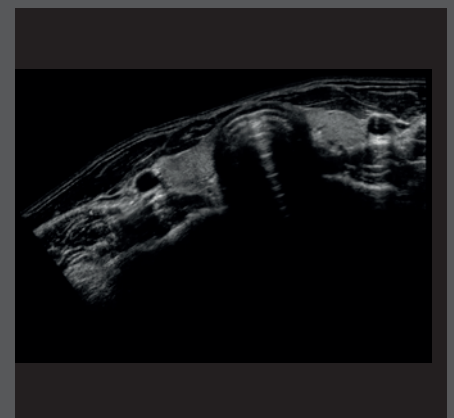
Options avancées



Elastographie: nodule thyroïdien



4D rendu HD



Vue panoramique des lobes thyroïdiens

Ondina

Sondes

Une large gamme de sondes électroniques à larges bandes donnant des images de haute qualité et avec une très grande sensibilité Doppler, dans un vaste choix d'applications cliniques.

Branchez la sonde à Ondina et le système reconnaîtra automatiquement le type de sonde connecté et chargera les réglages appropriés.



Sonde Convexe volumique 3D/4D

3-6 MHz

Obstétrique, Gynécologie



Sonde Convexe

2-5 MHz

Abdomen, Obstétrique, Gynécologie, Anesthésie, Vasculaire, Urgences



Sonde Linéaire HD Très haute fréquence

8-18 MHz

Parties molles, Vasculaire, Anesthésie, MSK, Médecine du sport, Pédiatrie



Sonde linéaire

5-10 MHz

Parties molles, Vasculaire, Anesthésie



Sonde endocavitaire

5-8 MHz

Gynécologie, Obstétrique, Urologie



Sonde sectorielle Phased Array

1,5-5 Mhz

Cardiologie, Urgences, Transcranien, Pédiatrie



Sonde micro convexe

4-9 MHz

Pédiatrie, Urologie



Sonde « club de golf »

8-18 Mhz

MSK, Anesthésie, Pédiatrie



Triple connecteur de sonde

Veillez contacter un représentant de Sonoscaner pour une liste complète de sondes

SONOSCANNER SUPPORT & SERVICE

En établissant des partenariats de longue durée avec nos distributeurs locaux, nous nous assurons qu'un vaste éventail de services de qualité sera mis à votre disposition par nos équipes locales de techniciens certifiés.

- **Formation sur site** : Lors de la livraison, nos techniciens locaux vous apporteront la formation nécessaire pour que vous puissiez rapidement faire de votre échographe un élément à part entière de votre pratique.

- **Formation additionnelle** : Notre volonté de voir votre échographe relever les défis cliniques de demain pourra nous mener à effectuer des mises à jour importantes sur votre système.

Après de telles mises à jour, vous pourrez solliciter votre représentant Sonoscanner pour qu'il vous dispense la formation additionnelle qui vous sera nécessaire. Une telle formation sera réalisée soit sur site soit par téléphone.

- **Service client** : Notre service client local reste à votre entière disposition afin de répondre par email ou par téléphone, à toute demande de votre part.

- **Maintenance/Entretien** : Nous réalisons régulièrement des opérations de maintenance sur votre échographe afin de vous garantir sa longévité et son efficacité et donc un retour sur investissement optimisé.

Vous pouvez compter sur nous pour vous aider à dispenser les meilleurs soins à vos patients

Sonoscanner se réserve le droit de changer à tout moment et sans avertissement préalable, toute spécification du produit décrit dans cette brochure. Veuillez contacter votre représentant Sonoscanner pour obtenir les informations les plus à jour sur les produits.

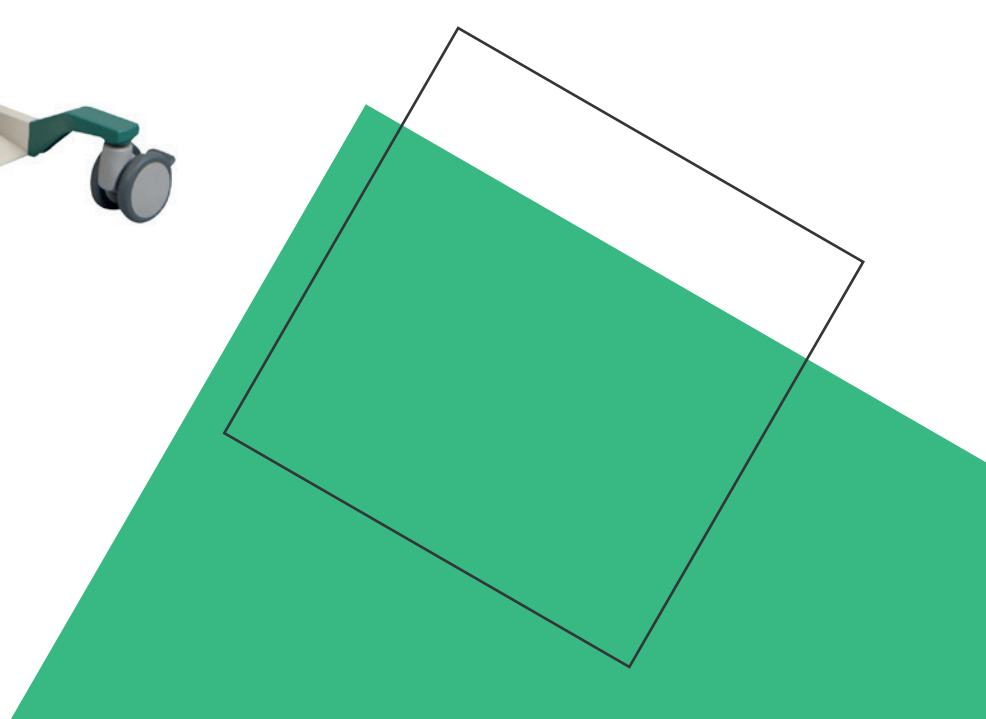


Notre gamme de produits

Orcheo XQ



U-Lite





**Un site en ligne dédié et sécurisé
pour tous vos besoins de reporting
avancé**

www.sonoreplay.com

SonoReplay ouvre l'ère des échographes connectés. Accédez à vos examens de n'importe où

- Reporting intégral
- Gestion patient avancée
- Plus haute sécurité pour les informations stockées
- Accessible depuis n'importe quel appareil connecté





SONOSCANNER

Premium Diagnostic Ultrasound

Fondé en 2003, Sonoscanner est le fruit de plusieurs dizaines d'années de recherche sur l'imagerie à ultrason menée initialement par l'université de Paris, France.

L'objectif principal lors de la fondation de Sonoscanner était de fournir aux praticiens de par le monde, les moyens de réaliser rapidement des diagnostics à la fois plus précoces et plus fiables. Cet engagement n'a depuis lors pas changé et Sonoscanner continue aujourd'hui à proposer des échographes portables et mobiles toujours plus performants, polyvalents et faciles à utiliser.

Implanté au coeur de la capitale française, Sonoscanner est un concentré de ce qui se fait le mieux en France en matière de technologie et de savoir-faire.

Afin de pouvoir offrir aux praticiens du monde entier, des produits de qualité inégalée, les échographes Sonoscanner sont développés à partir des technologies les plus modernes. Ils sont par ailleurs fabriqués et contrôlés en respectant les normes techniques les plus strictes.

En matière de distribution, Sonoscanner sélectionne soigneusement ses partenaires locaux de sorte de pouvoir offrir aux praticiens non seulement un produit exceptionnel mais aussi le service irréprochable dont ils ont besoin au quotidien.

Aujourd'hui les échographes Sonoscanner sont distribués de par le monde par notre réseau de distributeurs locaux avec qui nous œuvrons sur le long-terme.

Par une innovation constante au service des vrais besoins des professionnels de santé, notre mission est de rester pionnier en échographie compacte HD.



SONOSCANNER
6 rue André Voguet
75013 Paris - France
+33 9 54 97 15 57
contact@sonoscanner.com